

Sömestre Özel Hampton By Hilton Kocaeli Konaklamalı Kartepe Kayak Turu



Tüm turlarımız da kademeli fiyat değişikliği uygulanabilmektedir. Kademeli kontenjan doldukça fiyatlar artış gösterebilir.

Kalkış Yerleri:

- 04:50 - Beylikdüzü - Beylikdüzü Migros Önü
- 05:00 - Avcılar - Avcılar Otobüs Durağı
- 05:15 - İncirli - İncirli Ömür Plaza Önü
- 05:35 - Mecidiyeköy - Mecidiyeköy Otobüs Duraklar
- 06:00 - Kadıköy - Kadıköy Evlendirme Dairesi Önü
- 06:10 - Kadıköy - Bostancı Otobüs Durağı
- 06:25 - Kartal - Kartal Köprüsü (Ankara yönü)
- 06:30 - Pendik - Pendik E-5 Otobüs Durağı
- 06:45 - Gebze - Çayırova Mc Donalds Önü
- 06:55 - Gebze - Gebze Center Önü
- 07:20 - İzmit - İzmit Halk Evi Otobüs Durağı

Gezilecek Yerler: KARTEPE KAYAK MERKEZİ

PROGRAM

Sömestre Özel 1 GECE KONAKLAMALI KARTEPE KAYAK TURU

VADE FARKSIZ 6 TAKSİT İMKANI

HAMPTON BY HİLTON KOCAELİ KONAKLAMA

1 AKŞAM YEMEĞİ 1 SABAH KAHVALTISI ÜCRETSİZ

1 Gün: İstanbul - Kartepe - Kocaeli (Tam Gün Kartepe Kayak Merkezi)

04:50 Beylikdüzü Migros Önü
05:00 Avcılar Otobüs Durakları
05:15 İncirli Dođtaş Mobilya Önü
05:35 Mecidiyeköy İETT Durakları (Mado Önü)
06:00 Kadıköy Evlendirme Dairesi Karşısı (Ofis Önü)
06.10 Bostancı E-5 Otobüs Durađı
06:25 Kartal Köprüsü Altı
06.30 Pendik E-5 Otobüs Durađı
06:45 Çayırova Gebze Center Önü
06.55 Gebze Center Önü
07.20 İzmit Halk Evi Önü

Belirlenen noktalardan misafirlerimizi aldıktan sonra Gezinoloji ile Kartepe Kayak Turu için araç içi kahvaltı paketlerimiz eşliğinde Kartepe Kayak Merkezine doğru hareket ediyoruz. Kartepe'ye varmadan önce indirimli olarak kayak ekipmanları kiralayabileceğimiz Kayak odamızda mola veriyoruz. Kayak odasından kayak malzemelerimizi aldıktan sonra Kayak Merkezine çıkıyor ve gün boyu kayak keyfine başlıyoruz. Kayak yapan misafirlerimiz telesiyeciler ile zirveye çıkabilir veya acemi pistinde kayak yapmaya başlayabilirler. Kayak yapmak istemeyen misafirlerimiz kayak merkezinde bulunan kafelerde vakit geçirebilir, teleferikler ile zirveye çıkabilirler, veya kızak alanında kızak ile kaymanın eğlencesini çıkarabilirler. Akşam saat 16:30 civarında (hava şartlarına göre değişiklik gösterebilir.) aracımıza binerek otelimize hareket ediyoruz. Akşam yemeđi ve konaklama otelimizde.

Sabah Kahvaltısı : Araç içi kahvaltı paketi.

Öğle Yemeđi : Sucuk Ekmek + İçecek

Akşam Yemeđi : Otelde alınacak olup tur ücretine dahildir (Açık Büfe veya Set Menü)

Konaklama : Hampton By Hilton Kocaeli

2 G?n: Kocaeli - Kartepe - İstanbul Tam G?n Kartepe Kayak Merkezi

Gezinoloji ile Kartepe Kayak Turu 2. g?n?nde otelde alacađımız sabah kahvaltısı ardından otob?s?m?ze binerek tekrardan Kartepe'ye dođru hareket ediyoruz. Kayak ekipmanlarımızı tekrardan aldıktan sonra Kartepe'ye dođru aracımız ile ?ıkıyoruz. Kartepe'ye varıřımız ile akřam saat 16:00ya (Hava řartlarına g?re deđiřiklik g?sterebilir.) kadar Kartepe'de serbest zaman veriyoruz.Kartepe'ye ?ıkmak istemeyen misafirlerimiz İzmit'te vakit ge?irebilirler. (Otel odaları en ge? saat 12:00'da boşaltılması gerekmektedir.Rehberin belirlediđi saatte Kartepe'den gelen aracımız ile otel ?n?nde buluşulacaktır.) T?m misafirlerimiz ile buluştuktan sonra Gezinoloji ile Kartepe Kayak Turumuzun sonuna geliyor ve İstanbul'a dođru d?n?ř yolculuđumuza bařlıyoruz. Siz deđerli misafirlerimizi aldıđımız noktalara bırakarak bir sonraki Gezinoloji etkinliđinde g?r?řmek ?zere vedalařıyoruz.

Sabah Kahvaltısı : Otelde alınacak olup tur ?cretine dahildir. (A?ık B?fe)

??le Yemeđi : Sucuk Ekmek + İ?ecek

Hampton By Hilton Kocaeli Symbol Otel ?zellikleri

Hampton By Hilton Kocaeli, misafirlerine modern tasarlanmış odalarında,konusunda uzman,profesyonel, g?lery?zl? personelleriyle unutulmaz bir konaklama imkanı sunuyor!

Konum: İzmit merkezde yer alan tesis Kartepe Kayak Merkezine 20 km , Sapanca G?l? 28 km , Ormanya Tabiat Parkı 16 km mesafede yer almaktadır

Oda ?zellikleri : Ücretsiz Wifi , Lcd Ekran TV , Uydu Yayını , Klima , Kasa, Minibuzdolabı , Ücretsiz Banyo Malzemeleri, Sa? Kurutma Makinesi

Yeme İ?me : Tesiste kahvaltı ve akřam yemeđi dahildir.

Kayak Ekipmanları Kira Ücretleri

Kayak Takımı: 1000 ₺

Snowboard: 1200 ₺

Üst Segment Board: 1500 ₺

Kayak Montu: 800 ₺

Kayak Pantalonu: 800 ₺

Kask: 400 ₺

Kar G?zl?đ? : 400 ₺

Kar Ayakkabısı: 400 ₺

2026 Y?I? Ski Pass Ücretleri

Tam G?n s?n?rs?z skipass: ?

Yar?m G?n skipass: ?

Tek Tur (Uzun): ?

Tek Tur (K?sa): ?

NOT: Yol yoğunluđu, trafik, sis ve hava şartlarına bađlı olarak varış saatimiz planlanandan ge olabilir. O sebele dnüş bileti ve uak bileti gibi planlarınızı bir sonraki gne gre yapmanızı neriyoruz.

DİĐER BİLGİLER

TUR ÜCRETİNE DAHİL OLAN HİZMETLER

- Hampton By Hilton Kocaeli Otelde 1 gece konaklama
 - Otelde açık büfe 1 sabah kahvaltısı
 - Otelde açık büfe veya set menü 1 akşam yemeđi
- Lüks araçlar ile ulaşım (Kiři sayısına göre araç verilmektedir.)
 - Programda belirtilen evre gezileri
 - Profesyonel rehberlik hizmeti
 - Milli park giriş ücretleri
 - Ara ii bardak su
 - Gezinoloji güvencesi
- 1618 nolu Turizm Kanununa göre Zorunlu Seyahat Sigortası
 - * Ara ii kahvaltı paketi

TUR ÜCRETİNE DAHİL OLMAYAN HİZMETLER

- Öđle Yemekleri
- Tüm yemeklerde alınan iecekler
 - Kayak ekipmanları
 - Teleferik ücretleri

****Ekstra yapılan demeler dönemlere göre deđişiklik gösterebilir. Belirtilen ücretler rezervasyon tarihinin güncel ücretleridir. Tur tarihinde ve öncesinde oluşabilecek ücret deđişikliklerinden Gezinoloji sorumlu deđildir.**

Tur Şartnamesi

- Turumuzda rehberlik, ulaşım, konaklama ve evre gezileri bir paket halindedir ve ayrı düşünülemez. Kullanılmayan ulaşım, konaklama, rehberlik, evre geziler vb. haklar geri iade edilemez.
- Otel konaklamalarında 3 kişilik odalarda 3. Misafirimiz genellikle ek yatakta konaklama sađlamaktadır.
- Programda belirtilen oteller Gezinoloji'nin öncelikli konaklama tesisleridir. Konaklanacak bölge ve otellerde yoğunluđa göre otel standartları aynı kalmak şartıyla deđişiklik yapılabilir. Müsaitlikler dođrultusunda otel isimleri

turun kalkışından 48 saat öncesinde talep edilmesi durumunda bildirilecektir.

- Program zamanlamasında (gün içerisinde gezilecek noktaların sırasında veya günler arasında) hava durumu, yol durumu, ziyaret yerlerindeki yoğunluk vb. gibi durumlarda rehber gerekli gördüğü takdirde değişiklik yapılabilir.
- Çocuk indirimleri 2 yetişkin yanında geçerlidir. Odada 2 yetişkin yok ise çocuk indirimleri devre dışı kalmaktadır. 2 çocuklu misafirlerimizde çocuklar için otel ücreti alınsa dahi tek yatak verilebilir
- Rezervasyon sırasında kesinlikle koltuk numarası sözü ve garantisi verilemez. Rezervasyona girilen notların bir garantisi yoktur. En ön veya en arka gibi özel koltuk seçimi yapılmamaktadır.
- 3 gece ve üzeri konaklamalı turlarda oturma düzeninde her gün sıra atlayacak şekilde (rotasyon) yapılmaktadır. Kısa turlarımızda rotasyon geçerli değildir.
- Ekstra tur fiyatları dönemlere göre değişebilir. Böyle bir durumda misafirin turu satın aldığı tarih değil, turun hareket ettiği tarih dikkate alınır. Tura gidilen dönemdeki ekstra tur fiyatı geçerli olur. Misafir bunu kabul ederek turu satın almıştır.
- Acenta tarafından tur yeterli sayıya ulaşamadığı durumlarda, 48 saat öncesinden misafire bilgi verilerek misafirin isteğine göre tur bir sonraki tarihe ertelenebilir veya iptal edilebilir.
- Misafir tarafından hizmetin başlangıç tarihinden 29-15 gün önce iptal-değişiklik talep etmesi halinde gezi bedelinin %'30 unu; 15-7 gün önce iptal-değişiklik talep etmesi halinde gezi bedelinin %'50'sini; 7 günden az bir süre kala ise tamamını Gezinoloji 'ye ödemeyi kabul eder ve taahhüt eder. Hizmetin başlangıcına 7 gün ve daha kısa bir süre kala satın alım işlemi gerçekleştirilen rezervasyonlarda herhangi bir iptal, iade ve değişiklik hakkı bulunmamaktadır.
- Turda yeterli yoğunluk oluşmaması durumunda acente şartlar aynı kalmak sureti ile turu başka bir partner acentesi ile beraber organize edebilir.
- İlgili turumuz kayak turudur. Kartepede telesiyej , ski pass ve kayak ekipmanları satın alınmasından sonra değişecek hava şartları nedeni ile kayak yapma şartlarının ortadan kalkması durumunda tur misafirleri ödedikleri ekstra ücretlerin iadesini acenteden talep edemez . Misafirler bunu kabul ederek satın alarak turu satın almıştır

KİŞİ SAYISINA GÖRE KULLANILACAK ARAÇLAR

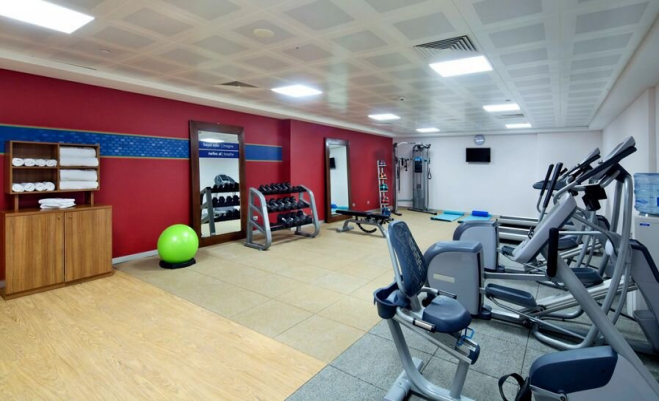
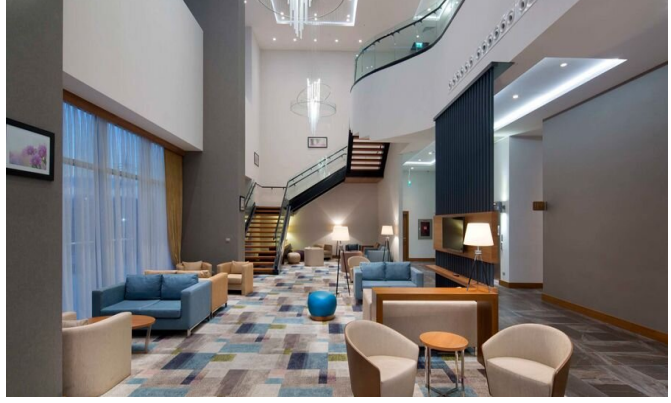
Otobüsler: 32 - 54 Kişi Sayılarında Kullanılır. Mercedes Travego/Tourismo, Neoplan Cityliner/Tourliner, Temsa Safir/Maraton, Man Fortuna

Midibusler: 20 - 31 Kişi Sayılarında Kullanılır. İsuзу Turkuaz, Otokar Mega

Minibusler: 19'a Kadar Kişi Sayılarında Kullanılır. Vw Crafter, Mercedes Sprinter

Tüm misafirler, yukarıda belirtilen maddeleri kabul ederek Turun satışını gerçekleştirmiş sayılır.





<https://www.gezinoloji.com/somestre-ozel-hampton-by-hilton-konaklamali-kartepe-kayak-turu>

Need Turizm İnşaat Mimarlık Organizasyon Sanayi ve Ticaret Limited Şirketi
Eğitim Mahallesi Adım Sok Royal Center İş merkezi no 17/12 Hasanpaşa Kadıköy - İstanbul
0850 346 73 56

Bu çıktı 04-04-2026 17:34 tarihinde verilmiştir. Need Turizm İnşaat Mimarlık Organizasyon Sanayi ve Ticaret Limited Şirketi tur programında ve fiyatlarında değişiklik yapabilir. Lütfen rezervasyon anında yeniden kontrol ediniz.